

日本イーライリリーのインスリン製剤を ご使用の患者さんへ

空打ち
編

注射針を付けていないときには注入操作をしないでください。

注射針を付けずに
注入操作をすると、
ダイヤルを回したとき
異常を感じることは
あります



ダイヤルが
重い



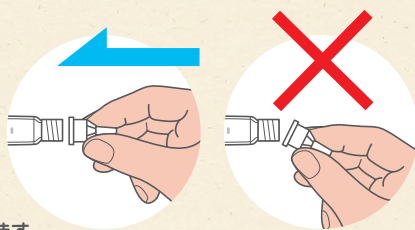
音が
おかしい



いつもの
カチカチ音
と違う

注射針を付けずに無理に注入操作を続けると故障の原因になります。

新しい注射針を
取り付けて空打ちを
行ってください



針先から薬液が流れ出れば再びご使用いただけます。

使い始めではないのに針先から薬液が出ない場合、針が中で折れてゴム栓に刺さっていなかったり、針が詰まっていることがあります。新しい針を取り付ける際は、ゴム栓の中央部にまっすぐに差し込んでください。

※インスリン グラルギン BS注カート・ミリオン®「リリー」は日本ベーリンガーインゲルハイム株式会社と販売提携をしています。

日本イーライリリー製品に関するお問い合わせ先

Lilly Answers リリーアンサーズ 日本イーライリリー医薬情報問合せ窓口

一般の方・患者様向け

0120-245-970 *1 078-242-3499 *2

*1 通話料は無料です。携帯電話、PHSからもご利用いただけます。

*2 フリーダイヤルでの接続が出来る場合、この電話番号にお掛けください。尚、通話料はお客様負担となります。

*3 祝祭日及び当社休日を除きます。

www.lillyanswers.jp

最新の製品情報や製品についてよくある質問を
こちらからお問い合わせいただくことが出来ます

(当社製品に関するお問合せ)

●受付時間 月曜日～金曜日 8:45～17:30 *3

(当社注入器に関するお問合せ)

●受付時間 月曜日～土曜日 8:45～22:00

●上記時間外は音声ガイダンスにて対応しています