

ジプレキサ[®] ザイディス[®]錠を お飲みになる患者様へ

- このお薬は口に入れると唾液で速やかにとけますので、水なしでもお飲みいただけます。
- お薬を取り出したとき、欠けていたり、割れていたりすることがありますが、お薬の効果には変わりはありません。欠けたり、割れたりした分も一緒にお飲みください。
- 包装から取り出してお飲みください。誤ってそのまま飲んだりすると食道粘膜に突き刺さる等、思わぬ事故につながります。



2014年4月末より順次、「ここにお薬はありません」と記載されている包装へ変更しています。

保管するとき

- 湿気をさけて保管してください。
- シートから取り出さずに保管してください。
- 子供の手の届かないところに保管してください。

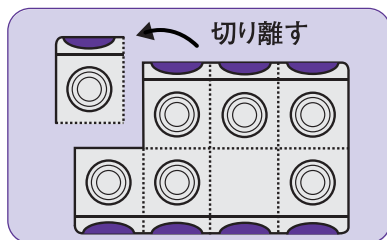
わからないことがありましたら、医師または薬剤師におたずねください。

病院・薬局名

お飲みになる直前に **乾いた手** で取り出してください。

1

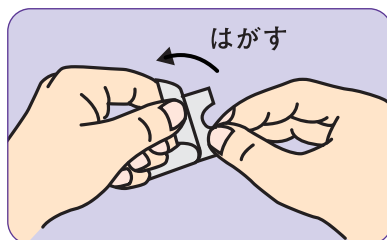
できるだけ、お飲みになる分だけを切り離して下さい。



2

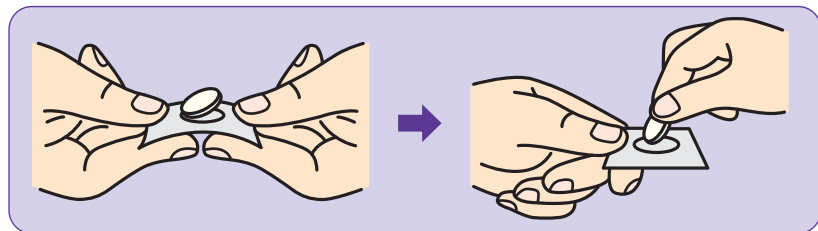
シートの色*のついた「はがす」の部分から、ミシン目にそって、ゆっくりとシートからはがしてください。

※ジプレキサ®ザイデイス®錠10mgは紫色、ジプレキサ®ザイデイス®錠5mgはオレンジ色になっています。



3

つめをたてずに指の腹でアルミシートの底をゆっくりと押しとお薬を取り出してください。



4

そのまま水なしでもお飲みいただけます。

